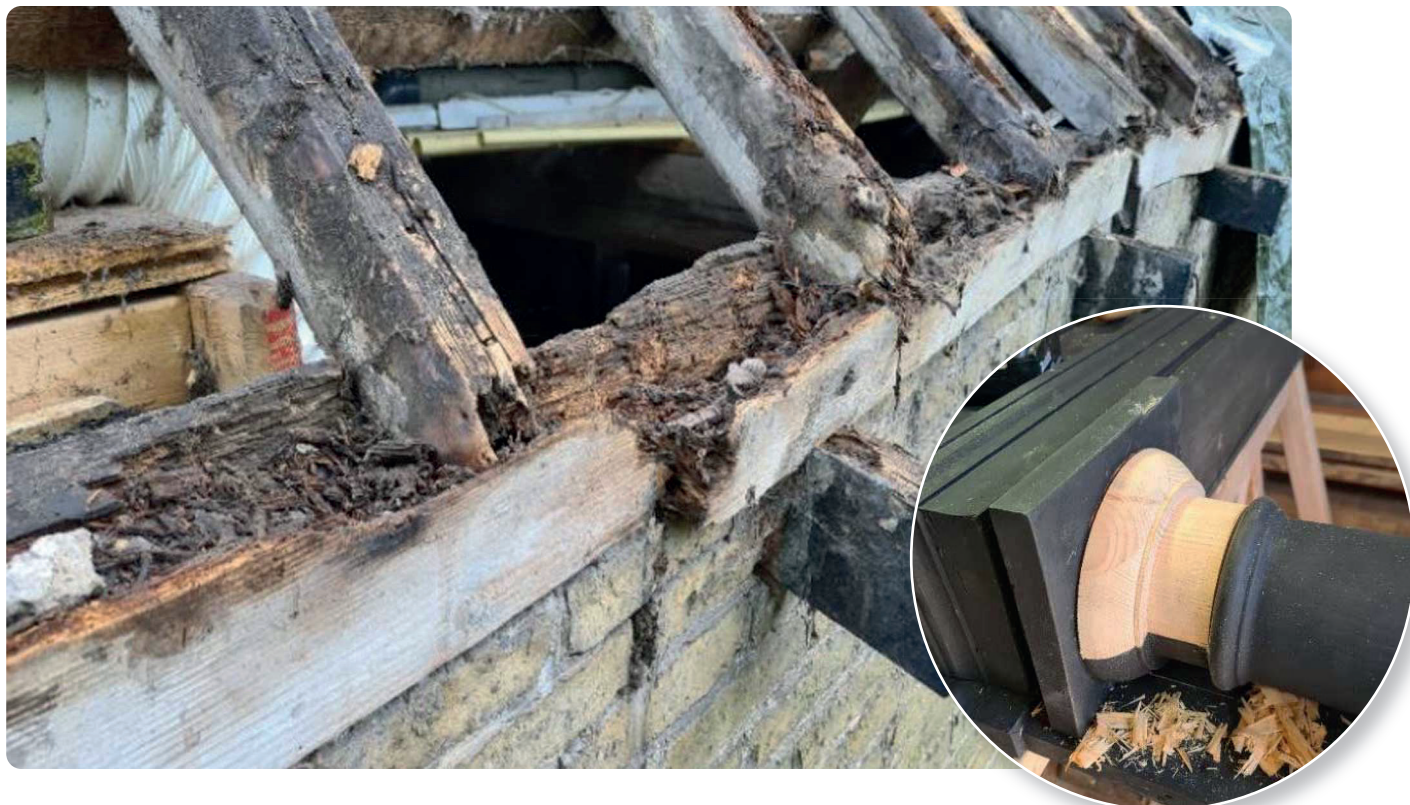


Cursus | Houtsoorten in monumenten, aangetast hout, houtrestauratie

Hout is een zeer oud bouw materiaal en komt veel in monumentale panden voor. Verschillende houtsoorten en houtzwaartes werden en worden voor verschillende toepassingen, van bint en kapconstructies tot fijn interieurwerk, gebruikt. Niet alle houtsoorten zijn even duurzaam. Bij onjuiste toepassingen kan onherstelbare schade ontstaan. Op deze cursus worden verschillende houtsoorten aantasting en herstel behandeld.



Inhoud van de cursus

- Herkennen houtsoorten en toepassingen in monumentale gebouwen.
- Eigenschappen en duurzaamheid van verschillende houtsoorten.
- Herkennen en opsporen houtaantasting.
- Wat doet vocht met hout.
- Dierlijke en plantaardige houtaantasters.
- Behandelen houtaantasting.
- Nieuwe en traditionele restauratiemethoden.
- Toepassen restauratieladder.
- Toepassen de ERM UitvoeringsRichtLijn (URL).

Cursus informatie

- Aan de cursus kunnen timmerlieden, voorlieden uitvoerders maar ook metselaars deelnemen. Immers, elke restauratiemetselaar komt houtaantasting tegen en moet kunnen

beoordelen of er timmerlieden ingeschakeld dienen te worden.

- Ook medewerkers van adviesbureaus, overheden en architecten zijn van harte welkom.
- De cursus is met name bedoeld voor medewerkers welke regelmatig onderhoud, restauratie en of renovatiewerkzaamheden aan (Monumentale) gebouwen uit voeren.
- Er wordt geen vooropleiding gevraagd.
- De cursus wordt op een nader te bepalen locatie, afhankelijk van de aanmeldingen, gegeven.
- De cursus bestaat alleen uit een theorie deel met veel praktijkvoorbeelden.
- De duur van de cursus is twee avonden. In overleg en met voldoende deelname is overdag ook mogelijk.
- Na deelname aan beide avonden wordt een deelname certificaat uitgereikt.



Restauratie Noord



RESTAURATIE
OPLEIDINGSPROJECTEN

Leren met je handen - Het nieuwe ambacht